

OSIEDLE POGODNE W CIELU

Budynek nr 1

Ciele, gmina Białe Błota



POWIERZCHNIA UŻYTKOWA
130,54 m²



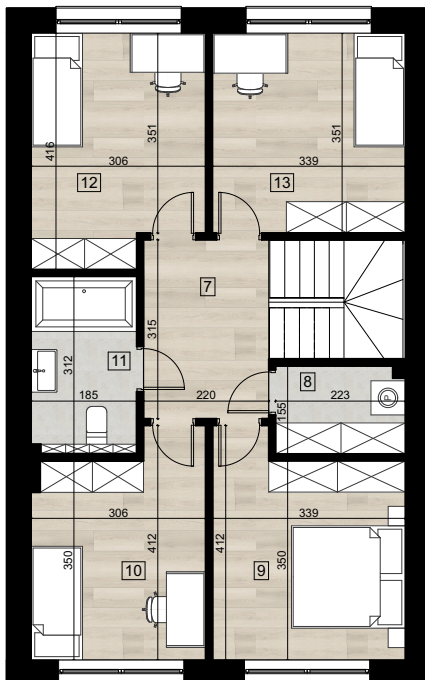
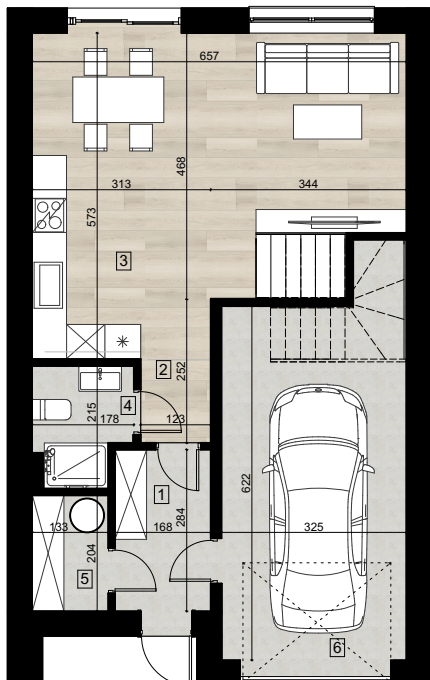
SYPIALNIE
4



GARAŻ
w bryle budynku



POWIERZCHNIA DZIAŁKI
494 m²



Zestawienie pomieszczeń

1	WIATROŁAP	4,68 m ²
2	KORYTARZ	1,77 m ²
3	SALON	33,84 m ²
4	ŁAZIENKA	3,28 m ²
5	POM. TECHNICZNE	2,65 m ²
6	GARAŻ	18,85 m ²
7	KORYTARZ	9,33 m ²
8	PRALNIA	3,35 m ²
9	SYPIALNIA I	12,36 m ²
10	SYPIALNIA II	11,12 m ²
11	ŁAZIENKA	5,79 m ²
12	SYPIALNIA III	11,76 m ²
13	SYPIALNIA IV	11,76 m ²



Powierzchnia użytkowa budynku
130,54 m²



ŚWIETNA LOKALIZACJA

Wygodny dojazd do centrum Bydgoszczy oraz spokojne otoczenie w sąsiedztwie Puszczy Bydgoskiej.



PEŁNA INFRASTRUKTURA

Drogi asfaltowe i z kostki brukowej, oświetlenie uliczne, wodociąg, kanalizacja, światłowód.



PRZEMYŚLANY PROJEKT

Funkcjonalne układy wnętrz i harmonijna architektura – spójna estetyka ogrodzeń, elewacji oraz dachów.



WYSOKA JAKOŚĆ

Wysokiej klasy materiały, energooszczędne rozwiązania i nadzór doświadczonej kadry inżynierskiej.



BUDINVEST
komfort budowania

BUDINVEST
ul. Bydgoska 21
86-065 Lisi Ogon
NIP: 967-020-25-32

