

# OSIEDLE POGODNE W CIELU

## Budynek nr 2

Ciele, gmina Białe Błota



POWIERZCHNIA UŻYTKOWA  
130,54 m<sup>2</sup>



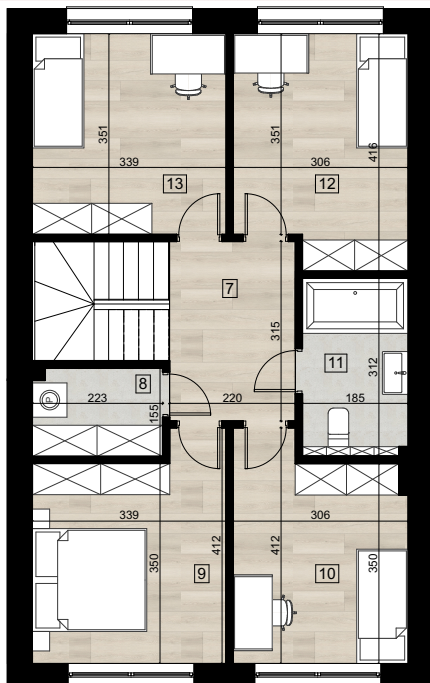
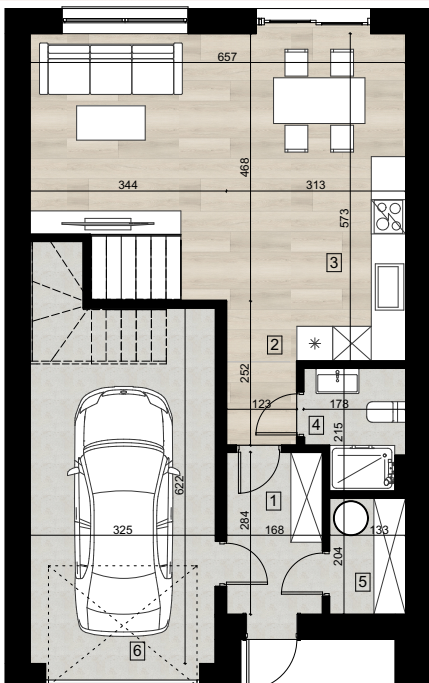
SYPIALNIE  
4



GARAŻ  
w bryle budynku



POWIERZCHNIA DZIAŁKI  
347 m<sup>2</sup>



### Zestawienie pomieszczeń

1	WIATROŁAP	4,68 m <sup>2</sup>
2	KORYTARZ	1,77 m <sup>2</sup>
3	SALON	33,84 m <sup>2</sup>
4	ŁAZIENKA	3,28 m <sup>2</sup>
5	POM. TECHNICZNE	2,65 m <sup>2</sup>
6	GARAŻ	18,85 m <sup>2</sup>
7	KORYTARZ	9,33 m <sup>2</sup>
8	PRALNIA	3,35 m <sup>2</sup>
9	SYPIALNIA I	12,36 m <sup>2</sup>
10	SYPIALNIA II	11,12 m <sup>2</sup>
11	ŁAZIENKA	5,79 m <sup>2</sup>
12	SYPIALNIA III	11,76 m <sup>2</sup>
13	SYPIALNIA IV	11,76 m <sup>2</sup>



Powierzchnia użytkowa budynku  
130,54 m<sup>2</sup>



### ŚWIETNA LOKALIZACJA

Wygodny dojazd do centrum Bydgoszczy oraz spokojne otoczenie w sąsiedztwie Puszczy Bydgoskiej.



### PEŁNA INFRASTRUKTURA

Drogi asfaltowe i z kostki brukowej, oświetlenie uliczne, wodociąg, kanalizacja, światłowód.



### PRZEMYŚLANY PROJEKT

Funkcjonalne układy wnętrz i harmonijna architektura – spójna estetyka ogrodzeń, elewacji oraz dachów.



### WYSOKA JAKOŚĆ

Wysokiej klasy materiały, energooszczędne rozwiązania i nadzór doświadczonej kadry inżynierskiej.



**BUDINVEST**  
komfort budowania

BUDINVEST  
ul. Bydgoska 21  
86-065 Lisi Ogon  
NIP: 967-020-25-32

