

# OSIEDLE POGODNE W CIELU

## Budynek nr 12

Ciele, gmina Białe Błota



POWIERZCHNIA UŻYTKOWA  
90,93 m<sup>2</sup>



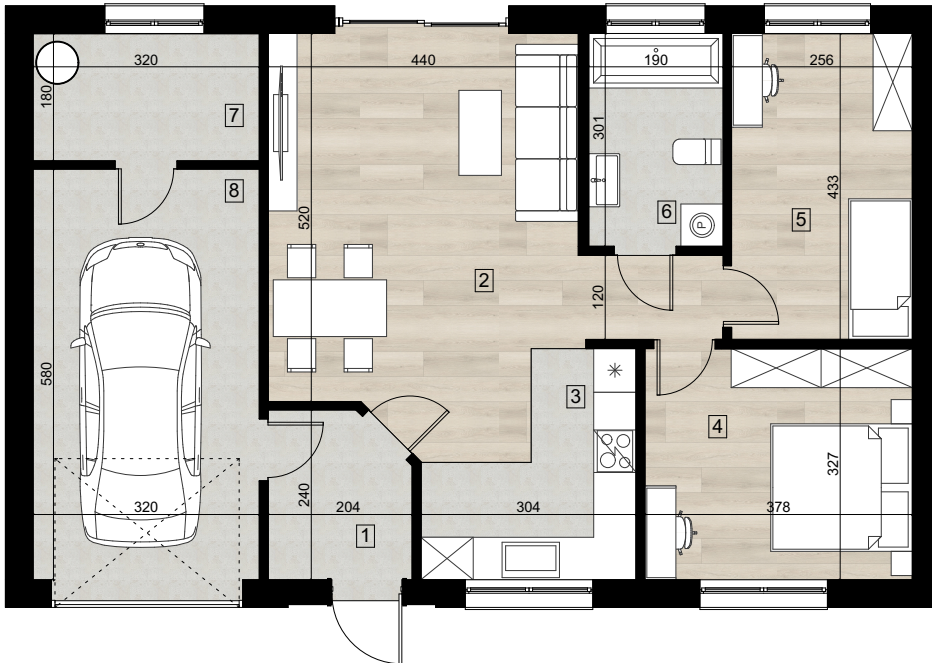
SYPIALNIE  
2



GARAŻ  
w bryle budynku



POWIERZCHNIA DZIAŁKI  
615 m<sup>2</sup>



### Zestawienie pomieszczeń

1	WIATROŁĄP	4,51 m <sup>2</sup>
2	SALON	25,64 m <sup>2</sup>
3	KUCHNIA	7,95 m <sup>2</sup>
4	SYPIALNIA	12,22 m <sup>2</sup>
5	POKÓJ	10,95 m <sup>2</sup>
6	ŁAZIENKA	5,62 m <sup>2</sup>
7	POM. TECHNICZNE	5,66 m <sup>2</sup>
8	GARAŻ	18,38 m <sup>2</sup>



Powierzchnia użytkowa budynku  
90,93 m<sup>2</sup>



### ŚWIETNA LOKALIZACJA

Wygodny dojazd do centrum Bydgoszczy oraz spokojne otoczenie w sąsiedztwie Puszczy Bydgoskiej.



### PEŁNA INFRASTRUKTURA

Drogi asfaltowe i z kostki brukowej, oświetlenie uliczne, wodociąg, kanalizacja, światłowód.



### PRZEMYŚLANY PROJEKT

Funkcjonalne układy wnętrz i harmonijna architektura – spójna estetyka ogrodzeń, elewacji oraz dachów.



### WYSOKA JAKOŚĆ

Wysokiej klasy materiały, energooszczędne rozwiązania i nadzór doświadczonej kadry inżynierskiej.



**BUDINVEST**  
komfort budowania

BUDINVEST  
ul. Bydgoska 21  
86-065 Lisi Ogon  
NIP: 967-020-25-32

